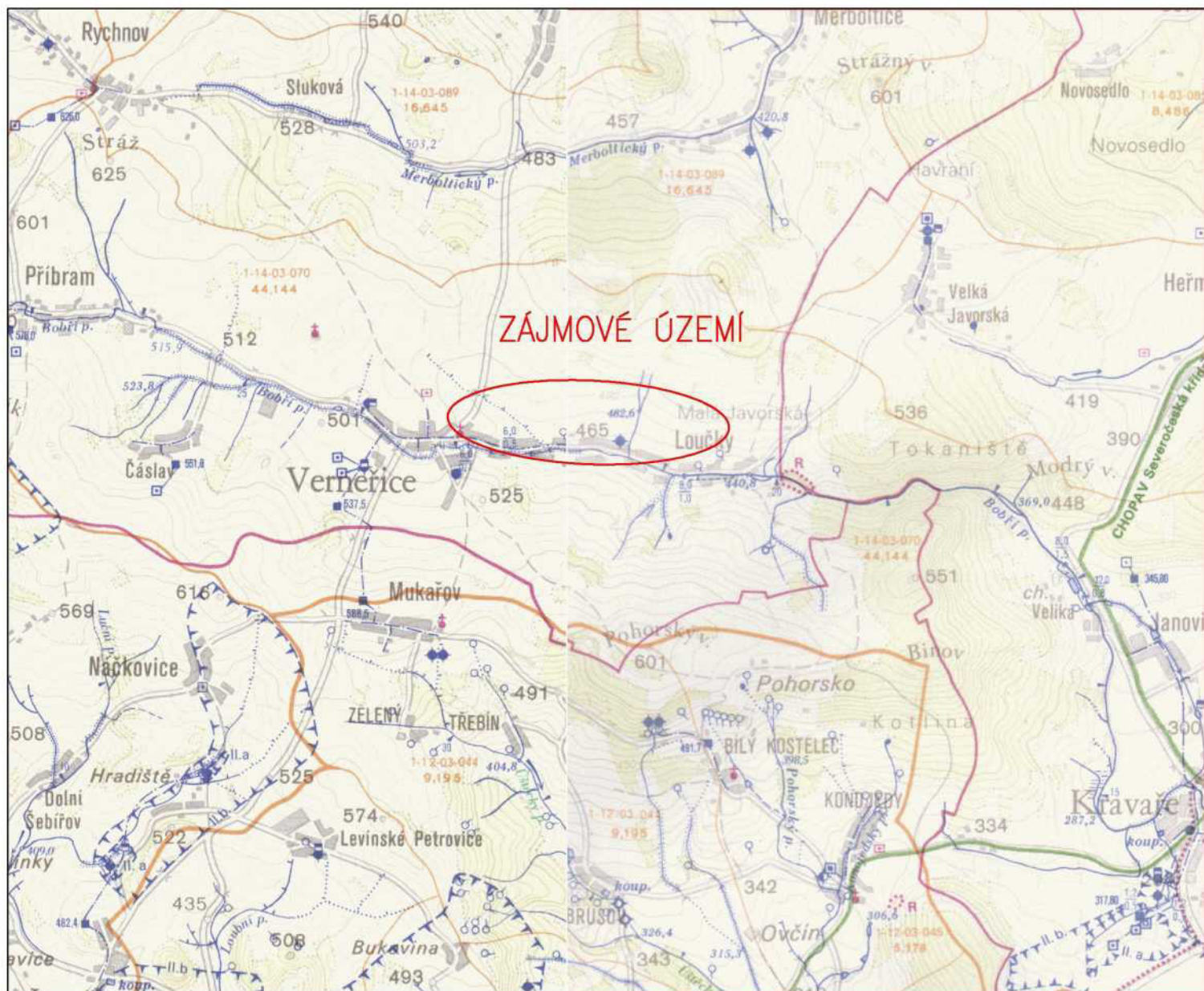


DOPRAVNÍ OPATŘENÍ NA VERNEŘICKU

S01 – PÁTEŘNÍ POLNÍ CESTY S VÝSADBOU



VYPRACOVAL		ZODP. PROJEKTANT		VED. PROJEKTANT		 vodohospodářský atelier s.r.o., Růženec 54, 644 00 Brno		
KRAJ	Ústecký	K.Ú.	Loučky u Verneřic			ZAK.ČÍSLO	11/22	
STAVEBNÍK	ČR-SPÚ, KPÚ PRO ÚSTECKÝ KRAJ, POBOČKA DĚČÍN						DATUM	08/2022
STAVBA AKCE	DOPRAVNÍ OPATŘENÍ NA VERNEŘICKU						STUPEŇ	DSP, DPS
OBJEKT							S01 – PÁTEŘNÍ POLNÍ CESTY S VÝSADBOU	
OBSAH	SITUAČNÍ VÝKRES ŠIRŠÍCH VZTAHŮ							
							C.1	